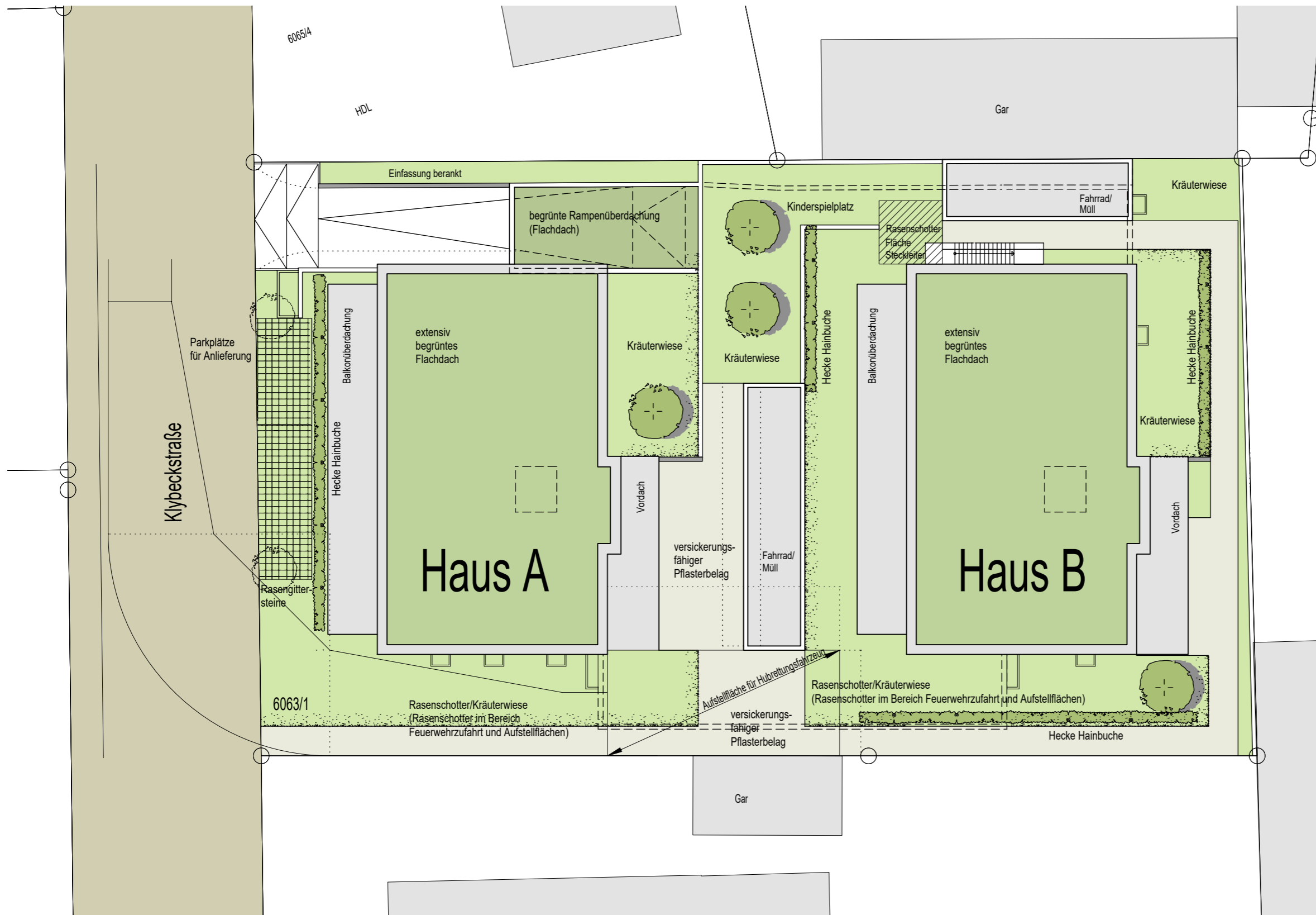


WOHNANLAGE
KLYBECKSTRASSE
Weil am Rhein



Dachaufsicht
Außenanlagen (ohne Maßstab)

Möblierung und Ausstattung nur beispielhaft!
Flächenangaben nach Wohnflächenverordnung
WoFIV vom 25.11.2003 (mit Putzabzug u. Anrechnung
bodentiefer Fensternischen mit einer Tiefe über 13 cm)
Flächen Balkone und Terrassen im Grundriss nach
WoFIV mit 50% angesetzt.

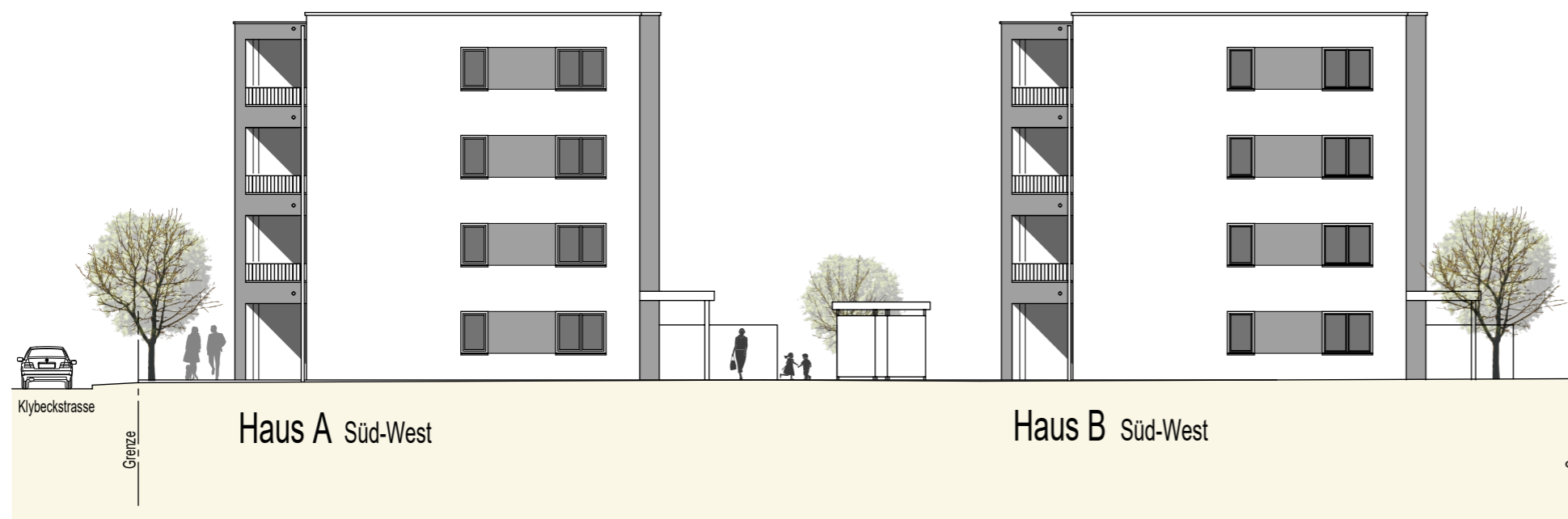
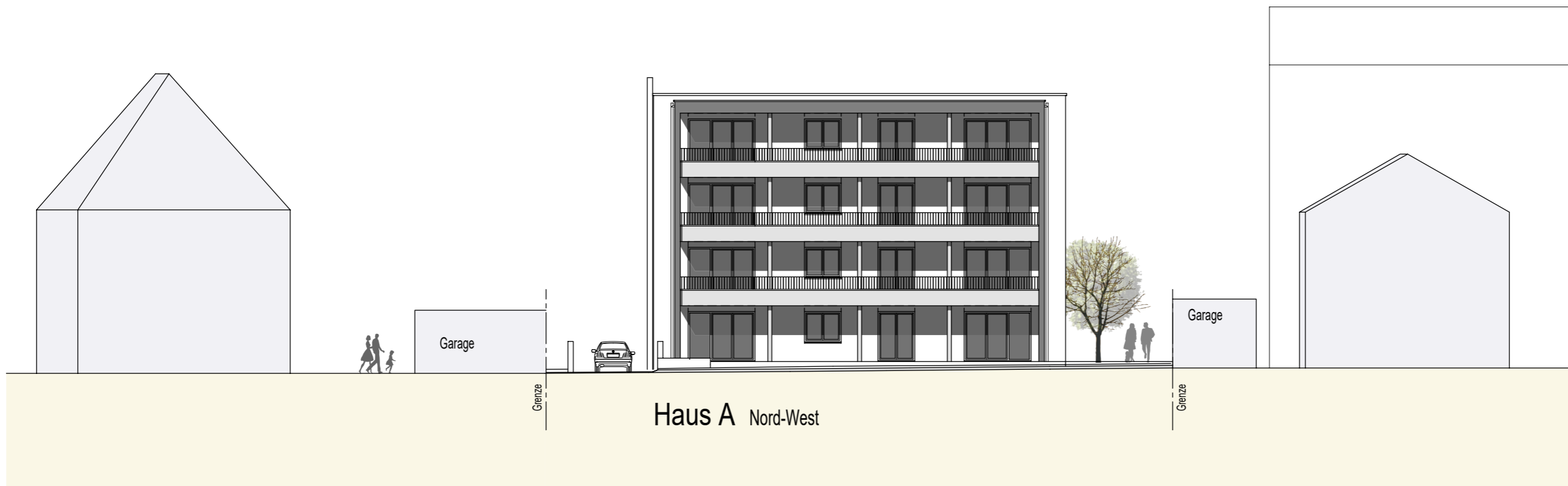
H&H CONCEPT HAUS
Bauträger und Immobilien

KÖRNERSTRASSE 1 · D-79539 LÖRRACH
TEL. 07621 / 9 40 91-0 · FAX 9 40 91-66
www.heuer-heuer.de info@heuer-heuer.de

■ steinröder | architekten ■

Stand 15.05.2019

WOHNANLAGE
KLYBECKSTRASSE
Weil am Rhein



Ansichten

Haus A (ohne Maßstab)

Möblierung und Ausstattung nur beispielhaft!
Flächenangaben nach Wohnflächenverordnung
WoFIV vom 25.11.2003 (mit Putzabzug u. Anrechnung
bodentiefer Fensternischen mit einer Tiefe über 13 cm)
Flächen Balkone und Terrassen im Grundriss nach
WoFIV mit 50% angesetzt.



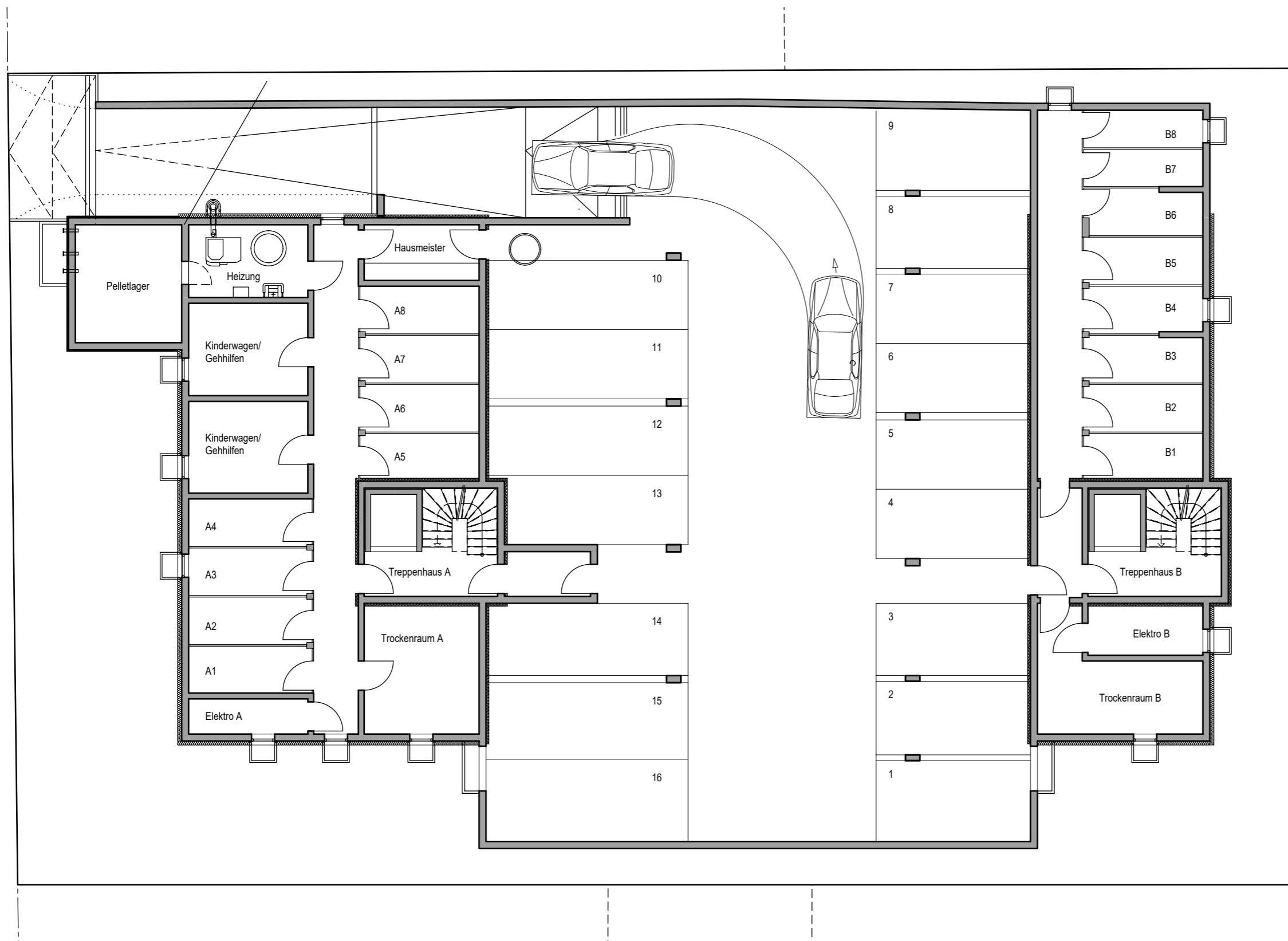
Bauträger und Immobilien

KÖRNERSTRASSE 1 · D-79539 LÖRRACH
TEL. 07621 / 9 40 91-0 · FAX 9 40 91-66
www.heuer-heuer.de info@heuer-heuer.de

■ steinröder | architekten ■

Stand 15.05.2019

WOHNANLAGE
KLYBECKSTRASSE
Weil am Rhein



Kellerräume / Tiefgarage

Untergeschoss (ohne Maßstab)

Möblierung und Ausstattung nur beispielhaft!
Flächenangaben nach Wohnflächenverordnung
WoFIV vom 25.11.2003 (mit Putzabzug u. Anrechnung
bodentiefer Fensternischen mit einer Tiefe über 13 cm)
Flächen Balkone und Terrassen im Grundriss nach
WoFIV mit 50% angesetzt.



Bauträger und Immobilien

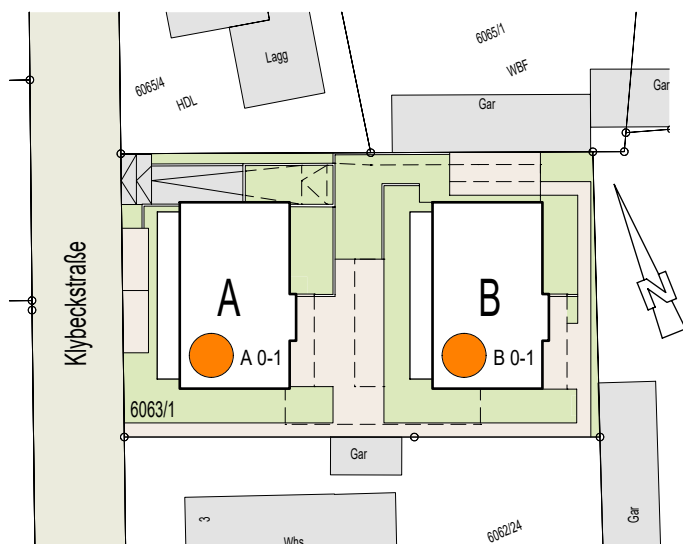
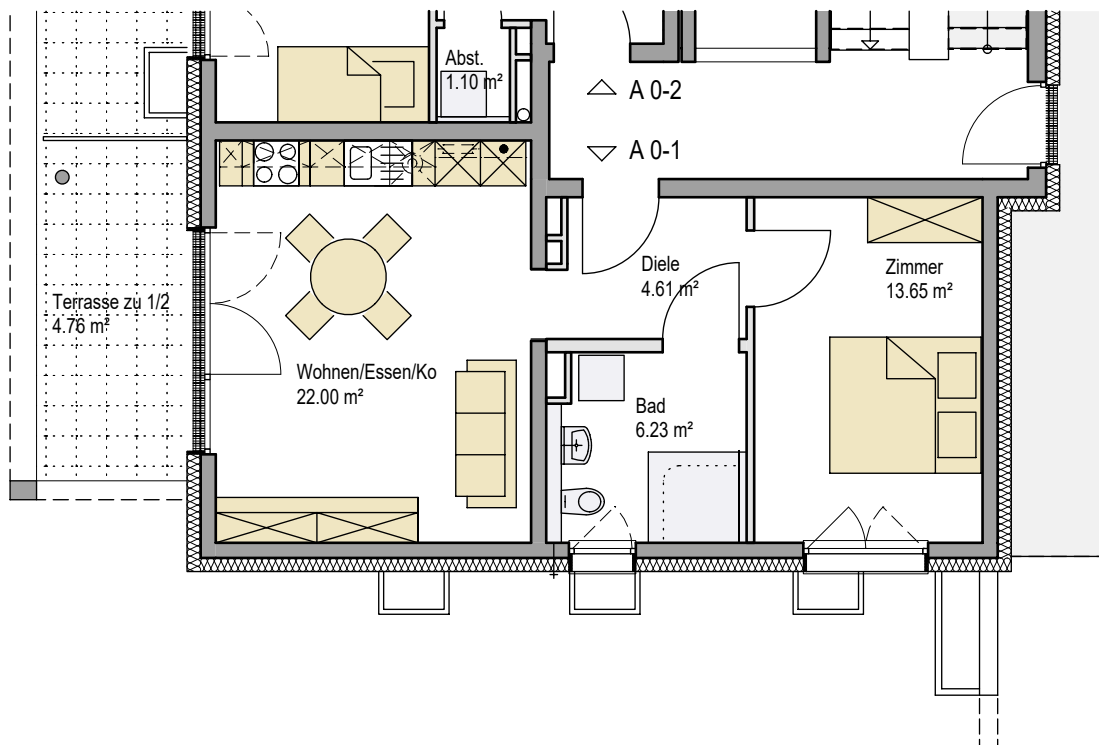
KÖRNERSTRASSE 1 · D-79539 LÖRRACH
TEL. 07621 / 9 40 91-0 · FAX 9 40 91-66
www.heuer-heuer.de info@heuer-heuer.de

■ steinröder | architekten ■

Stand 15.05.2019

WOHNANLAGE KLYBECKSTRASSE WEIL AM RHEIN

2-ZIMMER WOHNUNG



= Lage Wohnung

Wohnfläche 2 - Zimmer Wohnung: 51,25 m²

Haus A: A 0-1, Haus B: B 0-1 EG

Möblierung und Ausstattung nur beispielhaft!
Flächenangaben nach Wohnflächenverordnung
WoFIV vom 25.11.2003 (mit Putzabzug u. Anrechnung
bodentiefer Fensternischen mit einer Tiefe über 13 cm)
Flächen Balkone und Terrassen im Grundriss nach
WoFIV mit 50% angesetzt.

H&H CONCEPT HAUS

Bauträger und Immobilien

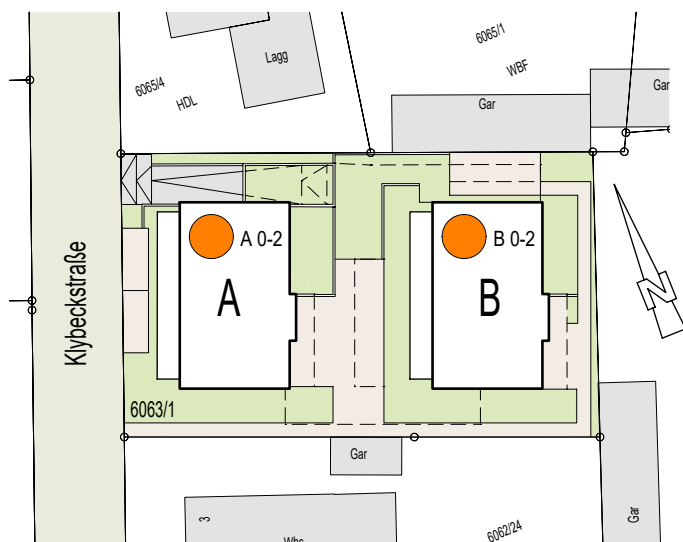
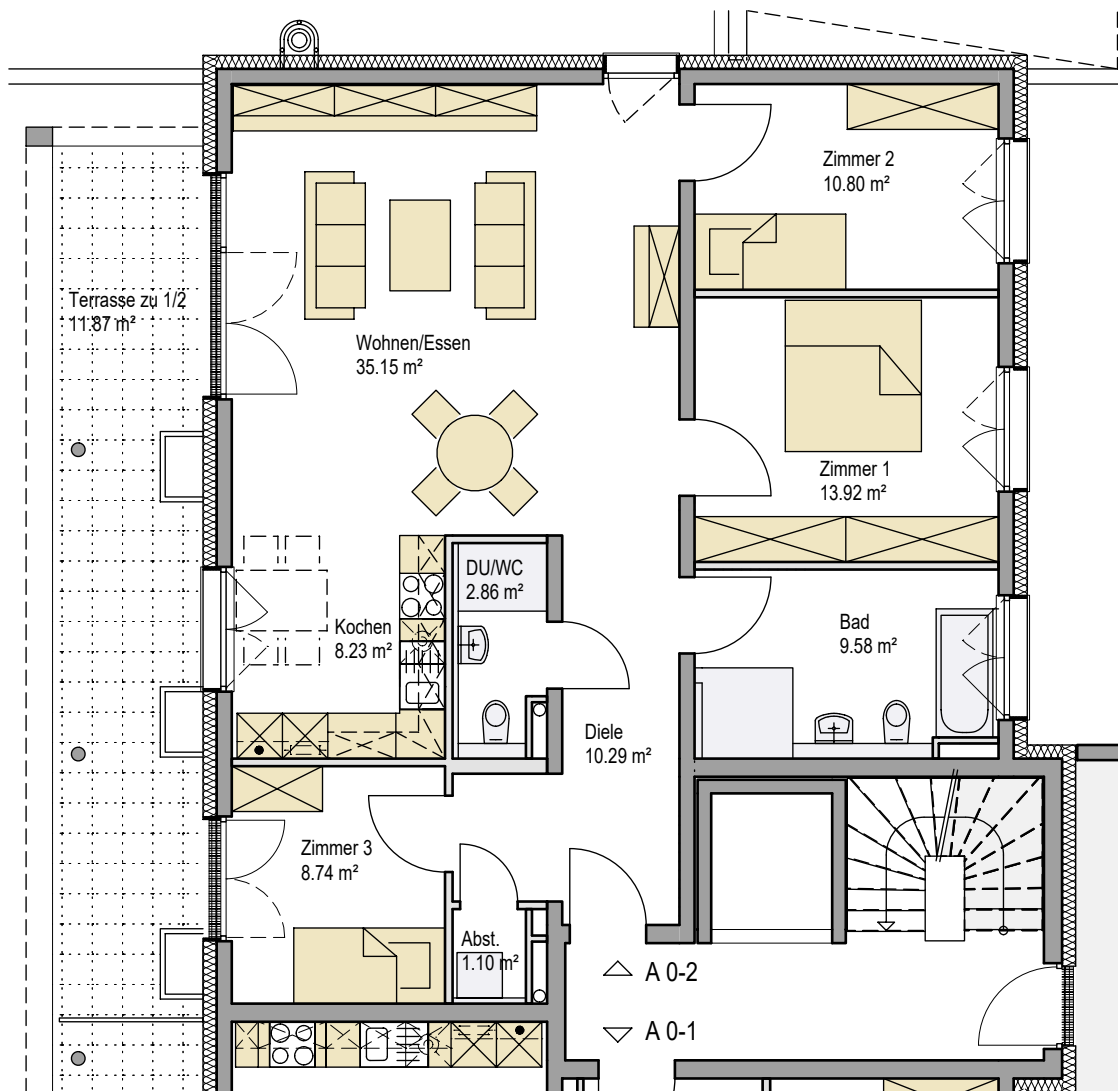
KÖRNERSTRASSE 1 · D-79539 LÖRRACH
TEL. 07621 / 9 40 91-0 · FAX 9 40 91-66
www.heuer-heuer.de info@heuer-heuer.de

■ steinröder | architekten ■

Stand 15.05.2019

WOHNANLAGE KLYBECKSTRASSE WEIL AM RHEIN

4-ZIMMER WOHNUNG



= Lage Wohnung

Wohnfläche 4 - Zimmer Wohnung: **112,53 m²**

Haus A: A 0-2, Haus B: B 0-2 EG

Möblierung und Ausstattung nur beispielhaft!
Flächenangaben nach Wohnflächenverordnung
WoFIV vom 25.11.2003 (mit Putzabzug u. Anrechnung
bodentiefer Fensternischen mit einer Tiefe über 13 cm)
Flächen Balkone und Terrassen im Grundriss nach
WoFIV mit 50% angesetzt.

H&H CONCEPT HAUS

Bauträger und Immobilien

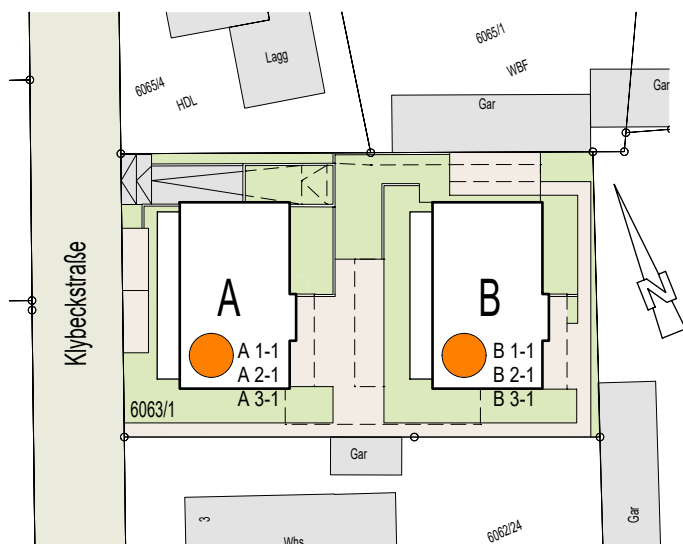
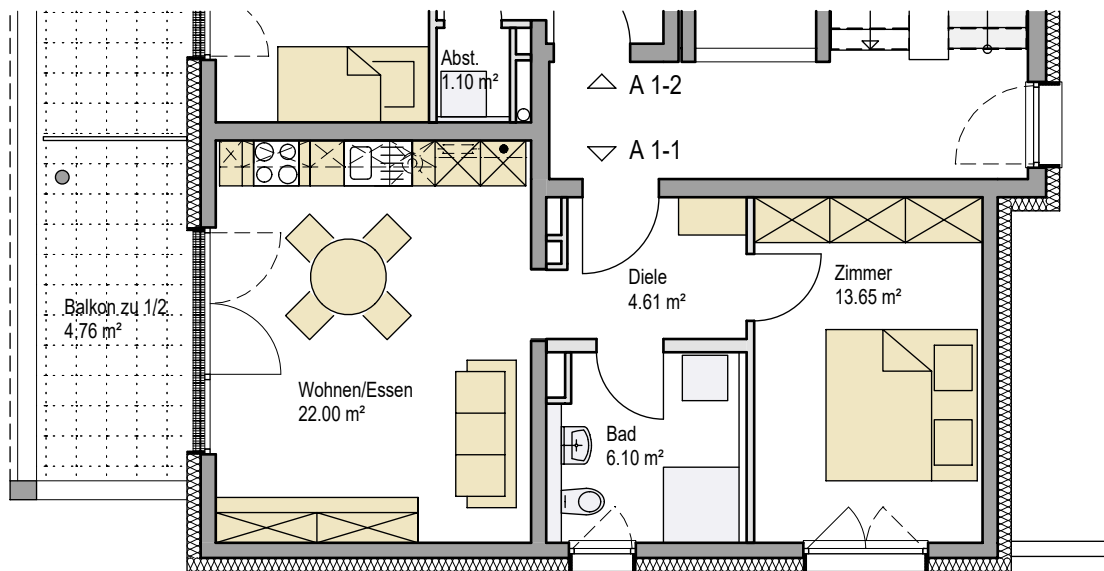
KÖRNERSTRASSE 1 · D-79539 LÖRRACH
TEL. 07621 / 9 40 91-0 · FAX 9 40 91-66
www.heuer-heuer.de info@heuer-heuer.de

steinröder | architekten

Stand 15.05.2019

WOHNANLAGE KLYBECKSTRASSE WEIL AM RHEIN

2-ZIMMER WOHNUNG



= Lage Wohnung

Wohnfläche 2 - Zimmer Wohnung: **51,12 m²**

Haus A: A 1-1, A 2-1, A 3-1 / 1.OG-3.OG

Haus B: B 1-1, B 2-1, B 3-1 / 1.OG-3.OG

Möblierung und Ausstattung nur beispielhaft!
Flächenangaben nach Wohnflächenverordnung
WoFIV vom 25.11.2003 (mit Putzabzug u. Anrechnung
bodentiefer Fensternischen mit einer Tiefe über 13 cm)
Flächen Balkone und Terrassen im Grundriss nach
WoFIV mit 50% angesetzt.

H&H CONCEPT HAUS

Bauträger und Immobilien

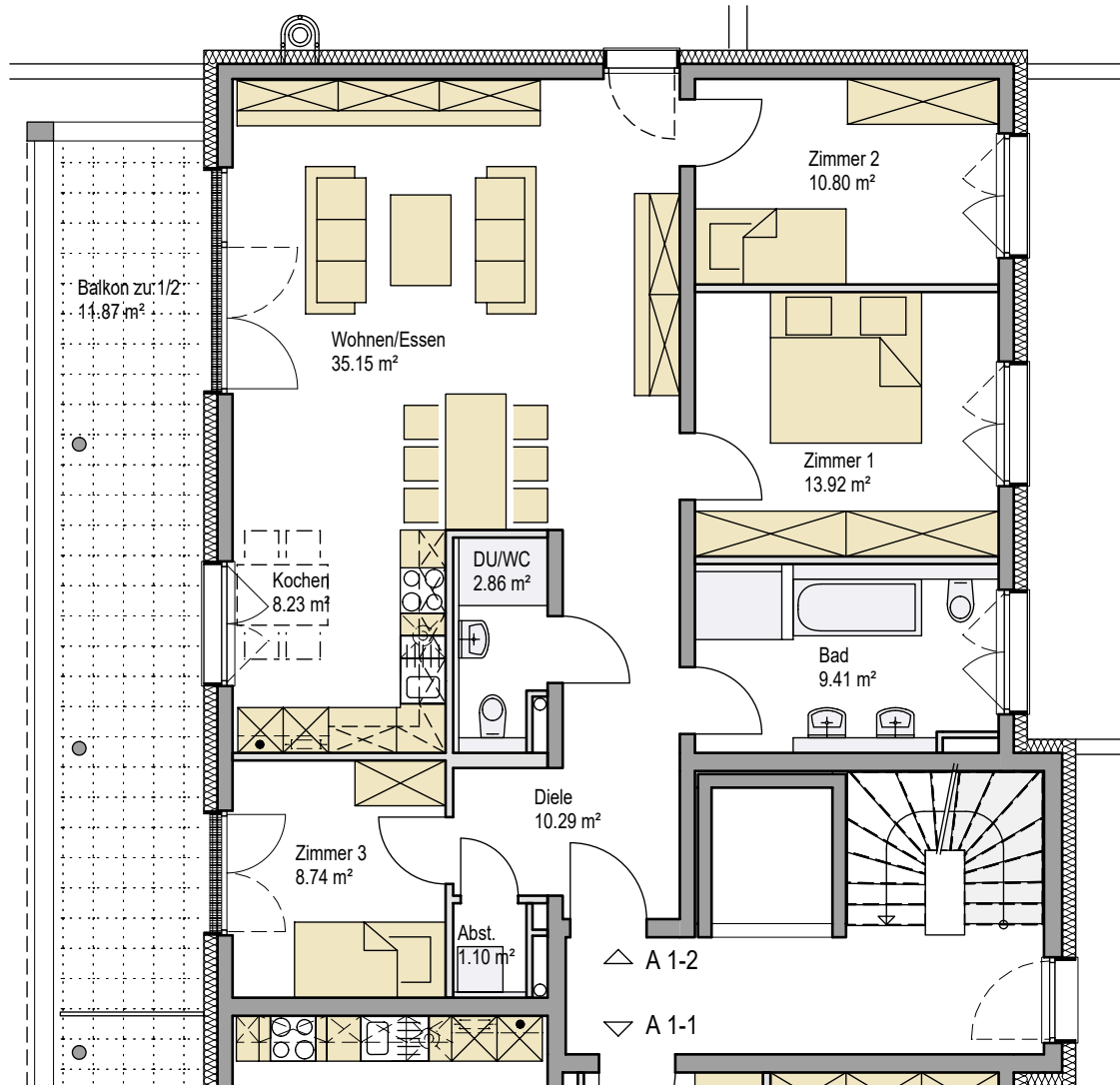
KÖRNERSTRASSE 1 · D-79539 LÖRRACH
TEL. 07621 / 9 40 91-0 · FAX 9 40 91-66
www.heuer-heuer.de info@heuer-heuer.de

■ steinröder | architekten ■

Stand 15.05.2019

WOHNANLAGE KLYBECKSTRASSE WEIL AM RHEIN

4-ZIMMER WOHNUNG

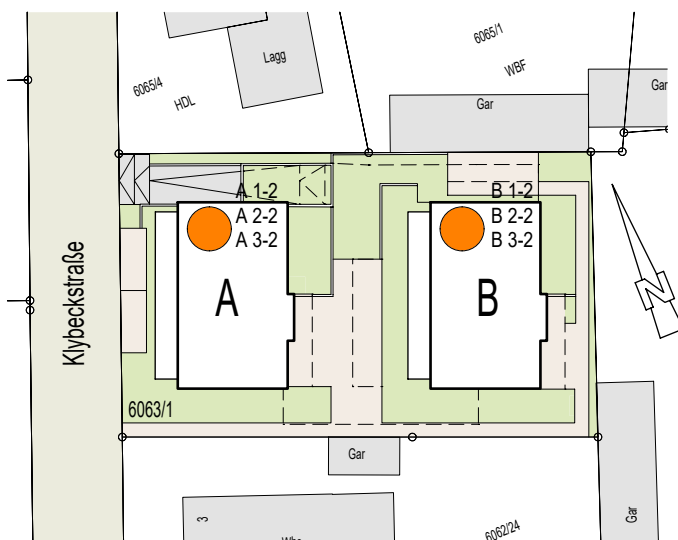


Wohnfläche 2 - Zimmer Wohnung: 112,36 m²

Haus A: A 1-2, A 2-2, A 3-2 / 1.OG-3.OG

Haus B: B 1-2, B 2-2, B 3-2 / 1.OG-3.OG

Möblierung und Ausstattung nur beispielhaft!
 Flächenangaben nach Wohnflächenverordnung
 WoFIV vom 25.11.2003 (mit Putzabzug u. Anrechnung
 bodentiefer Fensternischen mit einer Tiefe über 13 cm)
 Flächen Balkone und Terrassen im Grundriss nach
 WoFIV mit 50% angesetzt.



= Lage Wohnung

H&H CONCEPT HAUS

Bauträger und Immobilien

KÖRNERSTRASSE 1 · D-79539 LÖRRACH
 TEL. 07621 / 9 40 91-0 · FAX 9 40 91-66
www.heuer-heuer.de info@heuer-heuer.de

■ steinröder | architekten ■

Stand 15.05.2019



Wohnanlage „Klybeckstraße“ in Weil am Rhein

Übersicht Wohnflächen

Berechnung nach WoFIV 25.11.2003

Bezeichnung	Funktion	Gurndfläche m ²	Wohnfläche m ²
A 0-1, B 0-1			
	Bad	6,334	6,231
	Diele	4,700	4,610
	Terrasse zu ½	8,930	4,761
	Wohnen/Essen/Kochen	22,184	21,995
	Zimmer	13,801	13,650
Summe		55,949	51,247
A 0-2, B 0-2			
	Abst.	1,140	1.097
	Bad	9,706	9,576
	Diele	10,433	10,286
	DU/WC	2,939	2,863
	Kochen	8,319	8,232
	Terrasse zu ½	22,894	11,871
	Wohnen/Essen	35,342	35,149
	Zimmer 1	14,070	13,920
	Zimmer 2	10,934	10,800
	Zimmer 3	8,855	8,736
Summe		124,632	112,530
Gesamtsumme		180,581	163,777



Wohnanlage „Klybeckstraße“ in Weil am Rhein

Übersicht Wohnflächen

Berechnung nach WoFIV 25.11.2003

Bezeichnung	Funktion	Gurndfläche m ²	Wohnfläche m ²
A 1-1, A 2-1, A 3-1			
B 1-1, B 2-1, B 3-1			
	Bad	6,202	6,101
	Balkon zu ½	8,930	4,761
	Diele	4,700	4,610
	Wohnen/Essen	22,184	21,995
	Zimmer	13,801	13,650
Summe		55,817	51,117
A 1-2, A 2-2, A 3-2			
B 1-2, B 2-2, B 3-2			
	Abst.	1,140	1.097
	Bad	9,555	9,407
	Balkon zu ½	22,894	11,871
	Diele	10,433	10,286
	DU/WC	2,939	2,863
	Kochen	8,319	8,232
	Wohnen/Essen	35,342	35,149
	Zimmer 1	14,070	13,920
	Zimmer 2	10,934	10,800
	Zimmer 3	8,855	8,736
Summe		124,481	112,361
Gesamtsumme		180,298	163,478



Wohnanlage „Klybeckstraße“ in Weil am Rhein

Kurzbaubeschreibung

Bauwerk

Massive, solide Bauweise; Stahlbeton oder Mauerwerk mit außenliegender Dämmung gem. Wärmeschutzberechnung (EnEV) „KfW 55 Effizienzhaus“; wo statisch erforderlich Beton, nicht tragende Innenwände als Gipsdielen oder Gipsständerwände. Wohnungstrennwände in Mauerwerk, Beton oder Schallschutzsteinen.

Sanitär

Sanitärobjekte weiß, Armaturen verchromt, Einhebelmischer. Bodenebene geflieste Dusche. Entwässerungsleitungen nach Richtlinien der DIN aus Kunststoff/Guss; Wasserversorgungsleitungen in Metallverbundrohr.

Elektro

Sämtliche Installationen nach VDE-Vorschriften. Jede Wohnung erhält einen zentralen Telefon- u. Fernsehanschluss mit Netzwerkverkabelung in die Zimmer. Briefkasten- und Gegensprechanlage mit Videoüberwachung im Eingangsbereich.

Heizung

Die Wärmeerzeugung erfolgt durch eine moderne Pellets-Heizanlage. Die Wärmeverteilung erfolgt ausschließlich über Hocheffizienzpumpen der Energieeffizienzklasse A.

Fenster

Kunststofffenster 3-fach verglast, pro Zimmer mindestens 1 Dreh-Kipp-Beschlag.

Rollladen

Alle Fenster erhalten Raffstoren (Jalousien) mit elektrischem Antrieb.

Wände

Glasfasertapete hell gestrichen.

Decken

Massivdecken aus Stahlbeton, mit Spritzputz versehen und hell gestrichen.

Estricharbeiten

In den Wohnräumen Estrich über Fußbodenheizung.

Bodenbelag

Alle Wohnräume, Flure u. Abstellräume sowie die Küche erhalten einen hochwertigen Vinyl Design-Belag in Holzoptik.

Fliesenarbeiten

Bäder u. Gäste-WC Fliesenbelag, Duschböden ebenerdig gefliest.

Türen

Hauseingangstüren aus Kunststoff weiß. Wohnungseingangstüren aus Holz in schalldämmender Ausführung, weiß beschichtet u. mit Sicherheitsbeschlag versehen. Innentüren Holz, weiß beschichtet.

Balkon

In Betonfertigteilen, Geländer in verzinkter Stahlkonstruktion

Außenputz

Die Außenfassade wird mit einem geeigneten grobkörnigen Oberputz versehen.

Lift

Die Wohnungen sind mit einem Aufzug vom Keller bis ins Dachgeschoss erschlossen.

Tiefgarage

PKW-Stellplätze mit abschließbarer Wechselstrom-Steckdose. Jede Wohnung verfügt über einen abschließbaren Kellerraum.
